

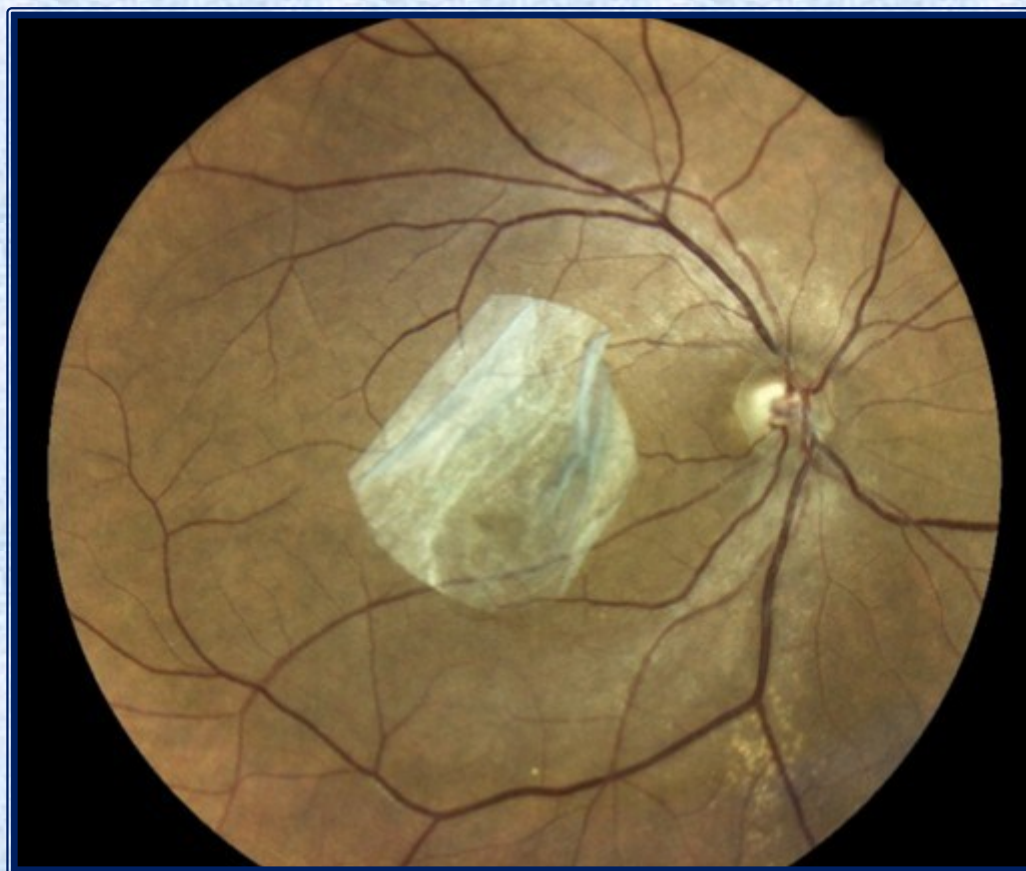


*Ordine dei Medici Chirurghi e degli Odontoiatri della provincia di Sassari*

Evento residenziale E.C.M. 2603-476649 – Edizione n. 1

N. 6 Crediti formativi

## **NUOVE FRONTIERE NELLA GESTIONE DIAGNOSTICA E TERAPEUTICA DELLA PATOLOGIA RETINICA**



**SABATO 7 MARZO 2026 – ORE 08.30**

**Sala Conferenze Hotel Grazia Deledda – Viale Dante 49 Sassari**

### **Informazioni corso**

Tipologia evento	Corso residenziale n. 2603 - 476649, Edizione n. 1
Crediti E.C.M.	N. 6
Responsabile scientifico	Dott. Nicola Addis
Segreteria scientifica	Prof. Antonio Pinna, Dott. Pierpaolo Patteri
Professioni accreditate	Medico Chirurgo
Discipline	Interdisciplinare
Numero partecipanti	n. 60
Costo iscrizione	Gratuito
Area Formativa	Obiettivo formativo tecnico - professionale
Obiettivo	N. 18 - Contenuti tecnico-professionali (conoscenze e competenze) specifici di ciascuna professione, di ciascuna specializzazione e di ciascuna attività ultraspecialistica, ivi incluse le malattie rare e la medicina di genere.
Acquisizione Crediti	Presenza dell'interessato documentata per almeno il 90% della durata dell'evento. Si dovrà rispondere correttamente almeno al 75% del questionario di apprendimento E.C.M. e compilare le schede di valutazione di gradimento

---

**Segreteria organizzativa**

Ordine dei Medici Chirurghi e degli Odontoiatri della provincia di Sassari

**Segreteria scientifica**

Prof. Antonio Pinna, Dott. Pierpaolo Patteri