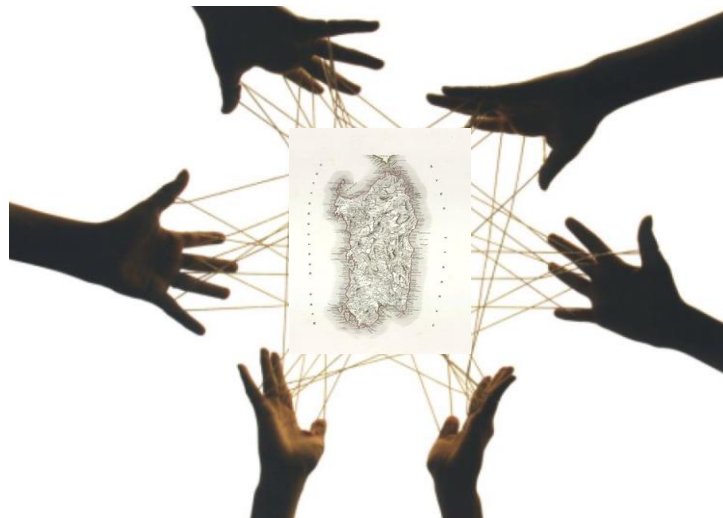




CORSO DI FORMAZIONE AIUC SEZIONE SARDEGNA

LA GESTIONE DOMICILIARE DEL PAZIENTE CON
LESIONI CUTANEE CRONICHE

Sassari 16 maggio 2019
HOTEL CARLO FELICE
Via Carlo Felice 50
07100 Sassari



Obiettivo Formativo: DOCUMENTAZIONE CLINICA. PERCORSI CLINICO-ASSISTENZIALI DIAGNOSTICI E RIABILITATIVI, PROFILI DI ASSISTENZA - PROFILI DI CURA .

Acquisizione di Competenze:

L'aumento delle lesioni croniche cutanee, la tendenza alla deospedalizzazione e il contenimento della spesa sanitaria stanno indirizzando alla gestione delle lesioni sempre più in ambiente domiciliare, dove risulta fondamentale l'intervento di un team multidisciplinare costituito dal medico di medicina generale e specialisti medici/infermieri in wound care. L'evoluzione tecnologica, la possibilità di utilizzare a domicilio tecniche avanzate come la pressione negativa e la telemedicina permettono ad un sempre maggior numero di pazienti di guarire senza ricorrere al ricovero in ospedale. Il corso si propone di approcciare il paziente in maniera olistica evidenziando come la partecipazione della famiglia e dell'assistente familiare sia fondamentale nel processo di guarigione delle lesioni.

Professioni/Discipline accreditate:

Professione	Discipline
FARMACISTA	FARMACIA OSPEDALIERA; FARMACIA TERRITORIALE;
PODOLOGO	PODOLOGO;
MEDICO CHIRURGO	ANGIOLOGIA; DERMATOLOGIA E VENEREOLOGIA; EMATOLOGIA; ENDOCRINOLOGIA; GENETICA MEDICA; GERIATRIA; MALATTIE METABOLICHE E DIABETOLOGIA; MALATTIE INFETTIVE; MEDICINA E CHIRURGIA DI ACCETTAZIONE E DI URGENZA; MEDICINA FISICA E RIABILITAZIONE; MEDICINA INTERNA; REUMATOLOGIA; CHIRURGIA GENERALE; CHIRURGIA PLASTICA E RICOSTRUTTIVA; CHIRURGIA VASCOLARE; ORTOPEDIA E TRAUMATOLOGIA; ANESTESIA E RIANIMAZIONE; LABORATORIO DI GENETICA MEDICA; MEDICINA TRASFUSIONALE; PATOLOGIA CLINICA (LABORATORIO DI ANALISI CHIMICO-CLINICHE E MICROBIOLOGIA); IGIENE, EPIDEMIOLOGIA E SANITÀ PUBBLICA; MEDICINA GENERALE (MEDICI DI FAMIGLIA); CONTINUITÀ ASSISTENZIALE; SCIENZA DELL'ALIMENTAZIONE E DIETETICA; DIREZIONE MEDICA DI PRESIDIO OSPEDALIERO; ORGANIZZAZIONE DEI SERVIZI SANITARI DI BASE; CURE PALLIATIVE; MEDICINA SUBACQUEA E IPERBARICA;
ASSISTENTE SANITARIO	ASSISTENTE SANITARIO;
INFERMIERE PEDIATRICO	INFERMIERE PEDIATRICO;
TECNICO ORTOPEDICO	TECNICO ORTOPEDICO;
FISIOTERAPISTA	FISIOTERAPISTA;
INFERMIERE	INFERMIERE;

II Corso è aperto anche agli OSS – Operatori Socio Sanitari

Durata del Corso: 8 ore

n° 8 crediti formativi ECM assegnati per n. 8 ore formative

n° massimo partecipanti: 100

Quote di iscrizione:

Soci AIUC (in regola con la quota 2019): gratuito

Non Soci: € 100,00 (iva 22% inclusa)

per ulteriori informazioni contattare la Segreteria Organizzativa:

CCI - Centro Congressi Internazionale S.r.l.

Via San Francesco da Paola, 37 - 10123 Torino

Tel. 011/2446911 - Fax 011/2446950

e-mail: giulia.datta@congressiefiere.com

Responsabile Scientifico: Dott.ssa Emanuela Sanna

Segreteria scientifica : Dott. N. Licheri, Dott.ssa A. Becciu, Dott.ssa M.Alma Posadinu,Dott. G.P.Muzzeddu

PROGRAMMA

La gestione domiciliare del paziente con lesioni cutanee croniche

Ore 8.15-8.30 ISCRIZIONI

Ore 8.45 Saluto del Coordinatore regionale AIUC : presentazione dei progetti AIUC e di prossima programmazione-

Dott.ssa Emanuela Sanna

Ore 8.50 Saluto del Coordinatore AIUC delle Regioni

Dott. Francesco Giacinto

Ore 9.00 SESSIONE I : **Le problematiche socio sanitarie**

Presidente : **Dott. F. Giacinto**

Moderatori : **Dott.ssa Alma Posadinu, Dott. N. Licheri**

9.00 L'assistenza domiciliare in Italia: l'Arlecchino delle Regioni

Dott. N. Licheri

9.30 La tipologia dei pazienti con LCC in assistenza domiciliare

Dott. A. Cambilargiu

10.00 MMG e Wound care

Dott.ssa P. Carossino

10.30 La multidisciplinarieta' nella gestione del paziente a domicilio : il team

Dott. R. Di Fraia

11.00 La prevenzione primaria e il rischio di lesione : scale e score

Dott. A. Casu

Ore 11-11.30 Coffee break

12.00 Il ruolo del Case Manager : la presa in carico e la gestione del processo di cura ed assistenza

Dott.ssa C.Musio

12.30 Informazione e formazione dell'assistente familiare"

Dott. F. Beccaris

13.00 Postura e mobilizzazione

Dott. G. Motroni

DISCUSSIONE

Ore 13.30 Light Lunch

Ore 14.30 SESSIONE II: **La gestione del paziente e della lesione**

Presidente : **Dott.ssa Emanuela Sanna**

Moderatori : **Dott.ssa A. Becciu , Dott. A . Bolognini**

Ore 14.30 La valutazione dello stato nutrizionale : dall'Integrazione al CVP

Dott .S. Murru

15.00 La diagnostica nel setting domiciliare : telemedicina vantaggi e limiti

Dott. F. Giacinto

15.30 Self care e telemedicina

Dott. F . Giacinto

1600 Il debridement a domicilio : possibilità e limiti

Dott. GP Muzzeddu

16.30 Il Risk Management in ambiente non protetto

Dott.ssa A. Viridis

17.00 Medicazioni avanzate e qualità di vita

Dott.ssa A. Posadinu

17.30 Pressione topica negativa e nuovi device in assistenza domiciliare

Dott.ssa E.Sanna

18.00 Presidi ed ausili : modalità di richiesta e criteri di assegnazione

Dott. G. Marras

DISCUSSIONE

18.30 Chiusura dei lavori

CON IL CONTRIBUTO NON CONDIZIONANTE DI

B BRAUN SPA

COLOPLAST SPA

CONVATEC SRL

FARMACEUTICI DAMOR

FIDIA FARMACEUTICI

KLOX TECHNOLOGIES

MEDICAL SPA

SMITH&NEPHEW

SOFAR SPA

URGO MEDICAL