

### III SESSIONE - Moderatori:

Dott. A. Pazzola, Prof. S. Profili, Dott. G. Sanna

17.35 – 17.40

#### **Volontaria A.N.D.O.S.**

17.40 – 17.55

#### **La terapia adiuvante nel carcinoma della mammella: la scelta del trattamento**

Dott.ssa M. G. Alicicco

17.55 – 18.10

#### **La terapia neoadiuvante nel carcinoma della mammella: attuali orientamenti**

Dott.ssa V. Sanna

18.10 – 18.25

#### **La radioterapia dopo chirurgia conservativa e demolitiva**

Dott.ssa M. Dedola

18.25 – 18.40

#### **La riabilitazione dopo intervento al seno**

Dott. G. Motroni

18.40 – 18.55

#### **Il trattamento del linfedema dell'arto superiore: tecniche riabilitative**

Dott.ssa E. M. Tramma

18.55 – 19.10

#### **Discussione con esperti**

Dott. C. Putzu, Dott.ssa T. Scotto

19.10 - 19.20

#### **Test di verifica dell'apprendimento**

Ore 19.30

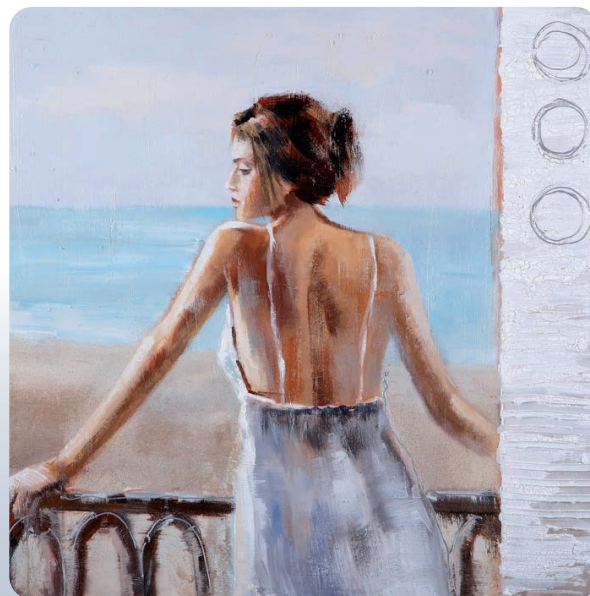
#### **Chiusura dei lavori**



Ordine dei Medici Chirurghi  
e degli Odontoiatri della provincia di Sassari

# Il carcinoma della mammella: dallo screening alla riabilitazione

“L'importanza delle Associazioni di Volontariato”



**SASSARI**  
**VENERDÌ 24 MARZO 2017 - ORE 13,30**

Sala Conferenze dell'ERSU  
Via M. Coppino, 18

*In collaborazione con*



I sanitari interessati potranno iscriversi dal 24.02.2017  
telefonando alla Segreteria dell'Ordine dei Medici Chirurghi  
e degli Odontoiatri della provincia di Sassari al numero 079234430

Segreteria scientifica Dott.ssa Giuliana Giuliani

SEGRETERIA ORGANIZZATIVA  
Dott. Francesco Scanu

Ordine dei Medici Chirurghi  
e degli Odontoiatri della provincia di Sassari

Via Cavour 71/b - 07100 Sassari - Tel. 079234430 - Fax 079232228  
Email: ordine@omceoss.org - Sito: www.omceoss.org

## PROGRAMMA

13.30 – 14.00

### **Registrazione partecipanti**

14.00 – 14.30

### **Saluti del Presidente dell'Ordine dei Medici Chirurghi e degli Odontoiatri della provincia di Sassari**

Dott. F. Scanu

### **Saluti del Direttore Generale dell'AOU di Sassari**

Dott. A. D'Urso

### **Saluti del Direttore ATS Sardegna**

Dott. F. Moirano

### **Presentazione del convegno**

Dott.ssa G. Giuliani

### **Introduzione al Convegno**

Prof. G. Dettori, Prof. A. Porcu

14.30 – 14.45

### **Il ruolo delle associazioni di Volontariato: l'ANDOS di Sassari**

Sig.ra G. Onida

### **I SESSIONE - Moderatori:**

Prof. G.B. Meloni, Prof. F. Tanda, Dott. A. Genovesi

14.45 – 15.00

### **Lo screening mammografico in Sardegna, l'importanza della diagnosi precoce**

Dott. E. Murtas

15.00 – 15.15

### **La diagnostica per immagini in senologia: Mammografia, Ecografia, RM e tomosintesi**

Dott.ssa D. Soro

15.15 – 15.30

### **Ruolo del patologo nella diagnosi del carcinoma mammario**

Dott. V. Marras

15.30 – 15.45

### **L'importanza della Medicina Nucleare nella diagnosi del Carcinoma della mammella**

Prof.ssa A. Spanu

15.45 – 16.00

### **Discussione con esperti**

Dott.ssa A. Cossi, dott. A. Cossu, Dott.ssa F. Chessa

### **II SESSIONE - Moderatori:**

Prof. G. V. Campus, Dott. P. Niolu, Prof. F. Scognamillo

16.00 – 16.05

### **Volontaria A.N.D.O.S.**

16.05 – 16.20

### **La valutazione preoperatoria e la decisione terapeutica: l'importanza delle riunioni multidisciplinari nella Breast Unit**

Dott.ssa P. Cottu

16.20 – 16.35

### **Il sostegno psicologico nella comunicazione della diagnosi e durante il ciclo terapeutico**

Dott. F. Demaria

16.35 – 16.50

### **La chirurgia conservativa e demolitiva della mammella.**

### **Attuali orientamenti terapeutici**

Dott. A. Fancellu

16.50 – 17.05

### **Stato dell'arte nella chirurgia dell'ascella nel carcinoma della mammella**

Dott.ssa G. Giuliani

17.05 - 17.20

### **La Chirurgia Ricostruttiva: indicazioni, tecniche e complicanze**

Dott.ssa G. Sini

17.20 – 17.35

### **Discussione con esperti**

Dott.ssa R. Nonnis, Dott.ssa E. Pancrazi, Dott. A. Bulla