

# LA FEBBRE Q: UNA ZONOSI POCO CONOSCIUTA. DIFFUSIONE, CRITERI DIAGNOSTICI E PREVENZIONE.

Sassari, 26 settembre 2015  
Promocamera, Z.I. Predda Niedda n° 18

## Introduzione

La Febbre Q è una zoonosi a diffusione mondiale il cui agente eziologico è *Coxiella burnetii*. Patologia raramente denunciata alle autorità sanitarie, la sua incidenza non è certa, ma studi epidemiologici la descrivono come un problema di salute pubblica in Europa. Obiettivo dell'evento è incrementare le conoscenze sulla *C. burnetii*, fornendo informazioni sulle caratteristiche della malattia e le principali vie di trasmissione, indicazioni sulla diagnosi differenziale e informazioni utili per la prevenzione

## Tipologia

Evento Formativo Aziendale

## Responsabile Scientifico

Dr.ssa Giovanna Masala

## Direttore del corso

Dr.ssa Salvatorica Masala

## Durata del corso

5 ore

## Edizioni e sede

Sassari, 26 settembre 2015  
c/o Promocamera Sassari,  
Zona Industriale  
via Predda Niedda n° 18

## Destinatari ammessi

- 50 partecipanti esterni (non IZS)
- 20 partecipanti interni (IZS)

## Provenienti da :

- AA.SS.LL.
- AA.OO.UU.
- Az. Ospedaliera Brotzu
- IZS Sardegna

## Professioni ammesse:

- Medici , tutte le discipline;
- Medici specializzandi;
- Veterinari , tutte le discipline;
- Biologi;
- Tecnici S. di Laboratorio

## Crediti ECM

Accreditato per le professioni ammesse.

Attribuiti 5 crediti ecm

## Referente per questo corso

Dr. Pietro Ruiu

## Attenzione:

Le iscrizioni devono essere fatte on-line e saranno accettate in ordine di arrivo. Non è possibile iscriversi in sede di convegno.

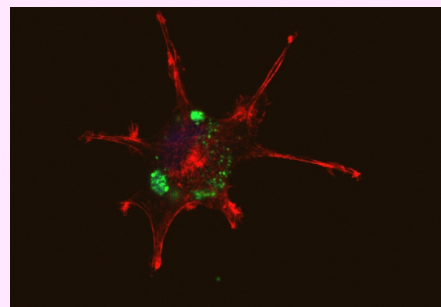
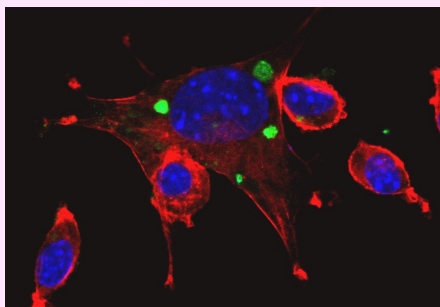


Foto © IZS Sardegna: "Analisi in Microscopia confocale di *C. burnetii* coltivata su linea cellulare L929"

ORA INIZIO	ORA FINE	PROGRAMMA	DOCENTE E SOSTITUTO
08.00	08.30	REGISTRAZIONE PARTECIPANTI	
		PRESENTAZIONE DELLA GIORNATA	DIRETTORE SANITARIO
08.30	09.30	EPIDEMIOLOGIA DELLA MALATTIA DISCUSSIONE	DR.SSA GIOVANNA MASALA DR.SSA GABRIELLA MASU
09.30	10.30	LINEE GUIDA EUROPEE IDONEITÀ DEL CAMPIONE TERAPIA DISCUSSIONE	DR.SSA SCILLA MASTRANDREA DR. VITO FIORE
10.30	10.45	PAUSA	
10.45	11.45	CASI CLINICI DISCUSSIONE	DR.SSA FRANCESCA POLO DR.SSA SARA CANU
11.45	12.45	DIAGNOSI DIFFERENZIALE DISCUSSIONE	DR.SSA ALESSANDRA MURA DR.SSA VALENTINA CHISU
12.45	13.45	ONE HEALT DISCUSSIONE	DR. TONI PISEDDEU DR.SSA GABRIELLA MASU
13.45	14.00	VERIFICA APPRENDIMENTO CON TEST	TUTTI I DOCENTI

## Modalità di iscrizione on line

Per iscriversi al corso, è necessario essere registrati sul sito: <http://providerecm.sardegna salute.it>. La registrazione come professionista deve essere fatta solo una volta e serve per ottenere le credenziali con le quali accedere all'area personale

Per gli operatori che hanno già fatto la Registrazione (possiedono Username e Password):

Andare sul sito <http://providerecm.sardegna salute.it> ed entrare con le proprie credenziali nell'area riservata (in alto a destra) inserendo nome utente e password;

Cliccare sul pulsante vai;

A questo punto siete all'interno della vostra Area Personale, dalla quale si possono gestire diversi aspetti.

Per quanto riguarda le iscrizioni a corsi e convegni, cliccare sul pulsante Offerta Formativa, e selezionare il tipo di attività (accreditata);

Nel menù in basso a sinistra, come Organizzatore, selezionare "Fuori Sede" se non si è dipendenti dell'I.Z.S. e poi cliccate sul pulsante "Cerca"

Verranno visualizzati i corsi per i quali è attiva l'iscrizione on-line;

Individuare questo corso;

Procedere con l'iscrizione cliccando sull'icona rappresentante un foglio con penna;

Dalla pagina che si apre concludere l'iscrizione cliccando di nuovo l'icona del foglio con la penna.

Per gli operatori che ancora non hanno fatto la Registrazione (non possiedono Username e Password):

Connettersi al sito <http://providerecm.sardegna salute.it>

Il professionista deve registrarsi sul portale cliccando il pulsante in basso a sinistra Registra Professionista;

Completare la registrazione compilando la scheda di registrazione; Terminare la registrazione scegliendo e Password;

Cliccare sul pulsante crea account e confermare; Annotare username e password che serviranno per accedere all'area personale

In caso di smarrimento password e relative problematiche:

Contattare il numero 070/2796311 (Call Center Sardegna IT).

Con le nuove credenziali fornite da Sardegna IT procedere con l'iscrizione come indicato sopra.

## Servizio Formazione - Aggiornamento del Personale - Educazione Sanitaria

Responsabile: Salvatorica Masala 079/2892272 [chicca.masala@izs-sardegna.it](mailto:chicca.masala@izs-sardegna.it)

Referenti: Giovanna Mulas 079/2892273 [giovanna.mulas@izs-sardegna.it](mailto:giovanna.mulas@izs-sardegna.it)

Pietro Ruiu 079/2892270 [formazione@izs-sardegna.it](mailto:formazione@izs-sardegna.it)

Guido Sanna 079/2892298 [guido.sanna@izs-sardegna.it](mailto:guido.sanna@izs-sardegna.it)